

Houston TX ,Octubre Noviembre 2009

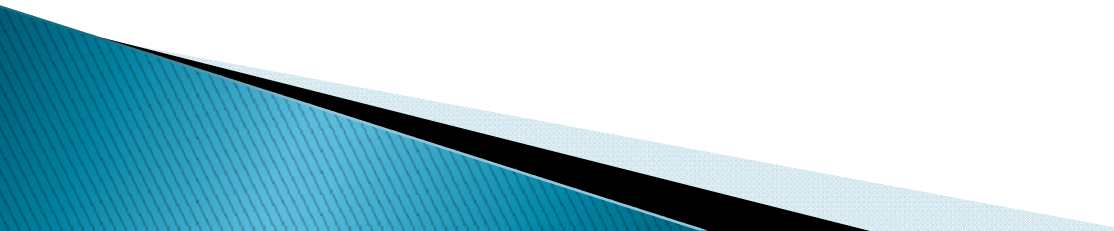
Mauricio Tovar Felice . RHB Vall d'Hebron



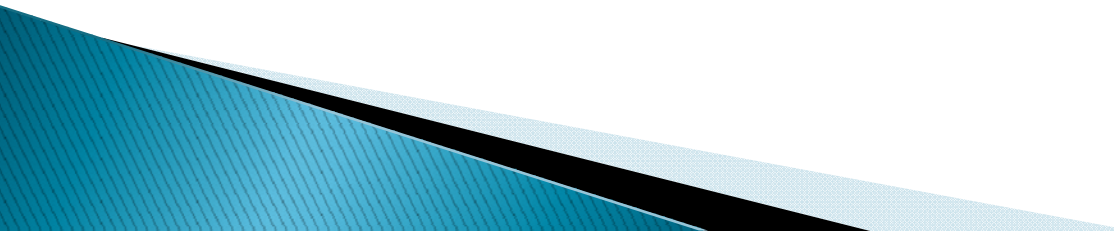
raquis y manejo intervencionista del dolor

Inyecciones epidurales
Inyecciones interfacetarias
Bloqueos neuronales
Rizolisis

Equipo de trabajo

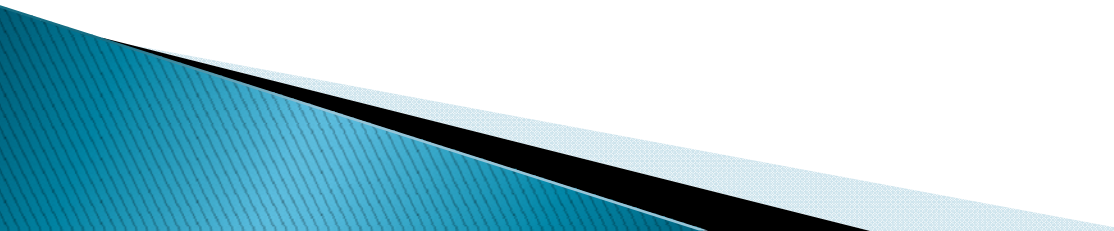
- ▶ Médico Rehabilitador
 - ▶ Médico Anestesiólogo
 - ▶ Equipo de Enfermería
 - ▶ Equipo de Fisioterapeutas
- 

En todo procedimiento

- ▶ Asepsia y antisepsia
 - ▶ Anestesia local
 - ▶ Abordaje, aplicación de contraste y medicación guiado por escopia
- 

▶ www.spine-health.com

Laboratorio de neurociencias

- ▶ Magnetoencefalografía
 - ▶ RM funcional
 - ▶ Trazado de tracto corticospinal
- 

Magnetoencefalograma

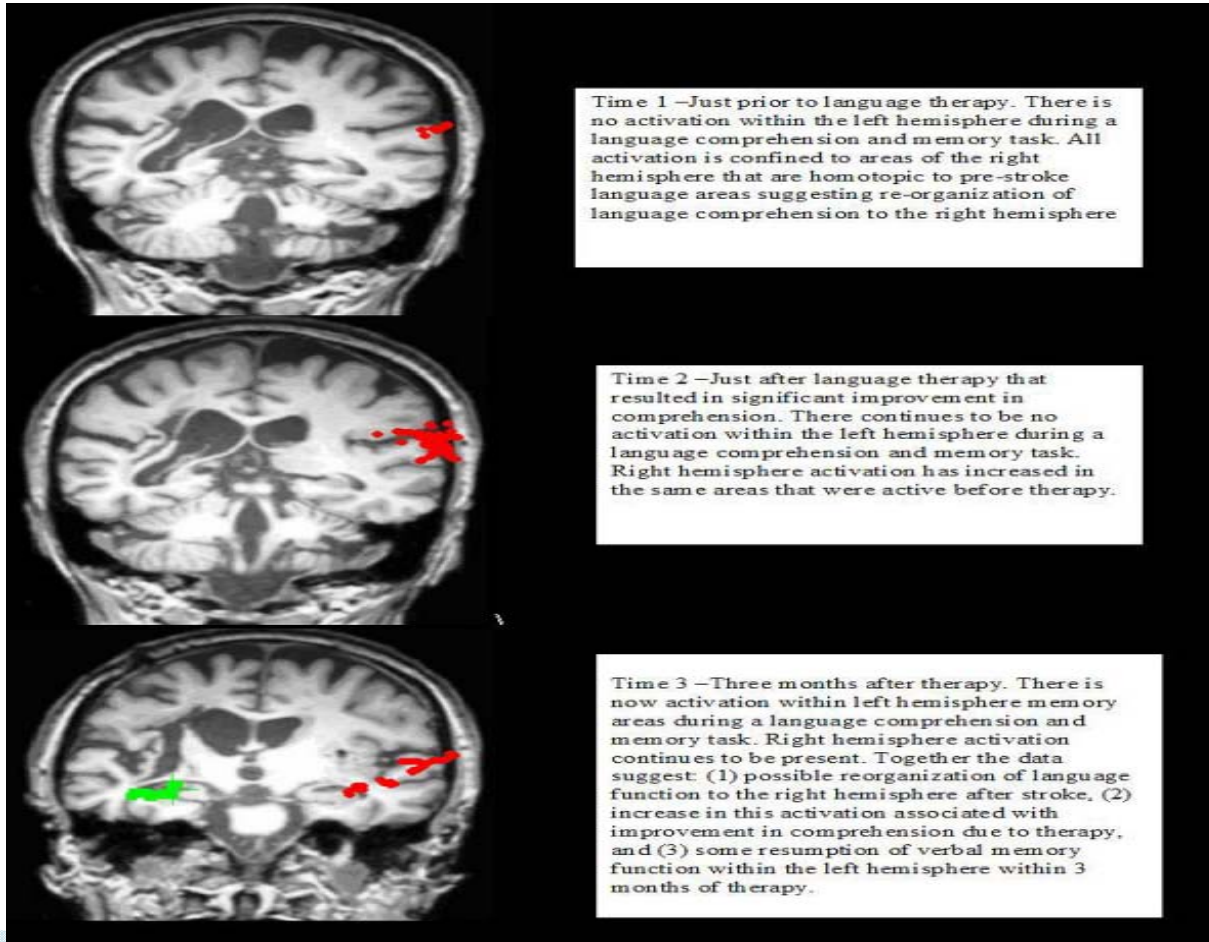
- ▶ Es una técnica no invasiva que registra la actividad funcional cerebral, mediante la captación de campos magnéticos, permitiendo investigar las relaciones entre las estructuras cerebrales y sus funciones.

Magnetoencefalograma

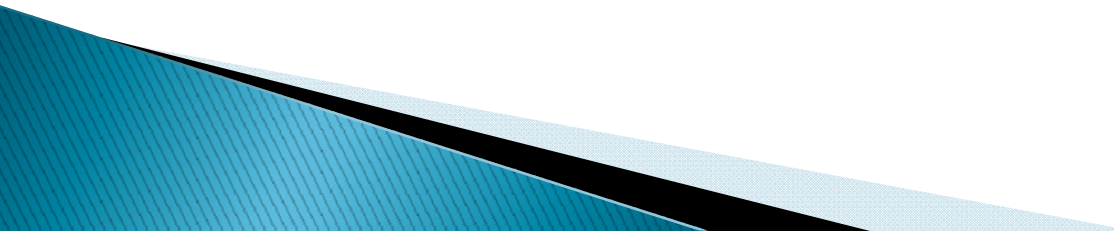
Es capaz de organizar mapas funcionales cerebrales con delimitación de la estructura cerebral en espacio de pequeños centímetros, e incluso, milímetros cúbicos.

- ▶ Esto permite generar mapas funcionales de la actividad cerebral capaces de ser organizados y representados temporal y espacialmente.

Magnetoencefalograma



Aplicaciones en Neurorehabilitación

- ▶ Pronóstico
 - ▶ Efectividad de las Terapias
 - ▶ Plasticidad neuronal
- 

Gracias

