

Eines per l'abordatge del maltractament de la gent gran, a propòsit d'un cas:

Anna Maria Pujol Sarrià
Quinti García Ossorio
Enriqueta Vidal Millas
Lourdes Sánchez Albarracín

principis bàsics:

T.L. Beauchamp y J. Childress, varen formar part el la Comissió que va fer **l'informe BELMONT**, on varen parlar per primera vegada dels principis que haurien de regir la presa de decisions en bioètica, en el volum Principles of biomedical ethics.

Principi de No Maleficència

Principi de Beneficència

Principi d'Autonomia

Principi de Justícia

invisibilitat ??

Per:

- la manca de recursos
- D'eines per pal·liar els seus efectes
- dificultat tècnica del diagnòstic
- Perjudicis / valors
- formació dels professionals

L'anàlisi des de la Bioètica un exercici que ens pot ajudar en la presa de decisions, però davant del dubte sempre es pot fer la consulta del CEA .

el silenci, barreres a vèncer:

- solen ser molt reticents a acceptar que ho són, no es reconeixen com a tals.
- elements imprescindibles, rebre informació adequada a la seva situació i com poder fer -hi front.
- no sol ser habitual que presentin denúncia, on anar, la utilitat que els pot comportar aquest acte ...

la percepció

percepció externa

Creuen que poden ser abandonats, represàlies, obligats a ingressar en un centre o bé a perdre la plaça que ja tenen.

Creuen que són la causa d'un escàndol, l'origen d'un conflicte familiar i tenen por de perdre afectes i relacions molt significatives (fills nets,...)

percepció interna

No són conscients de la gravetat de la seva situació.

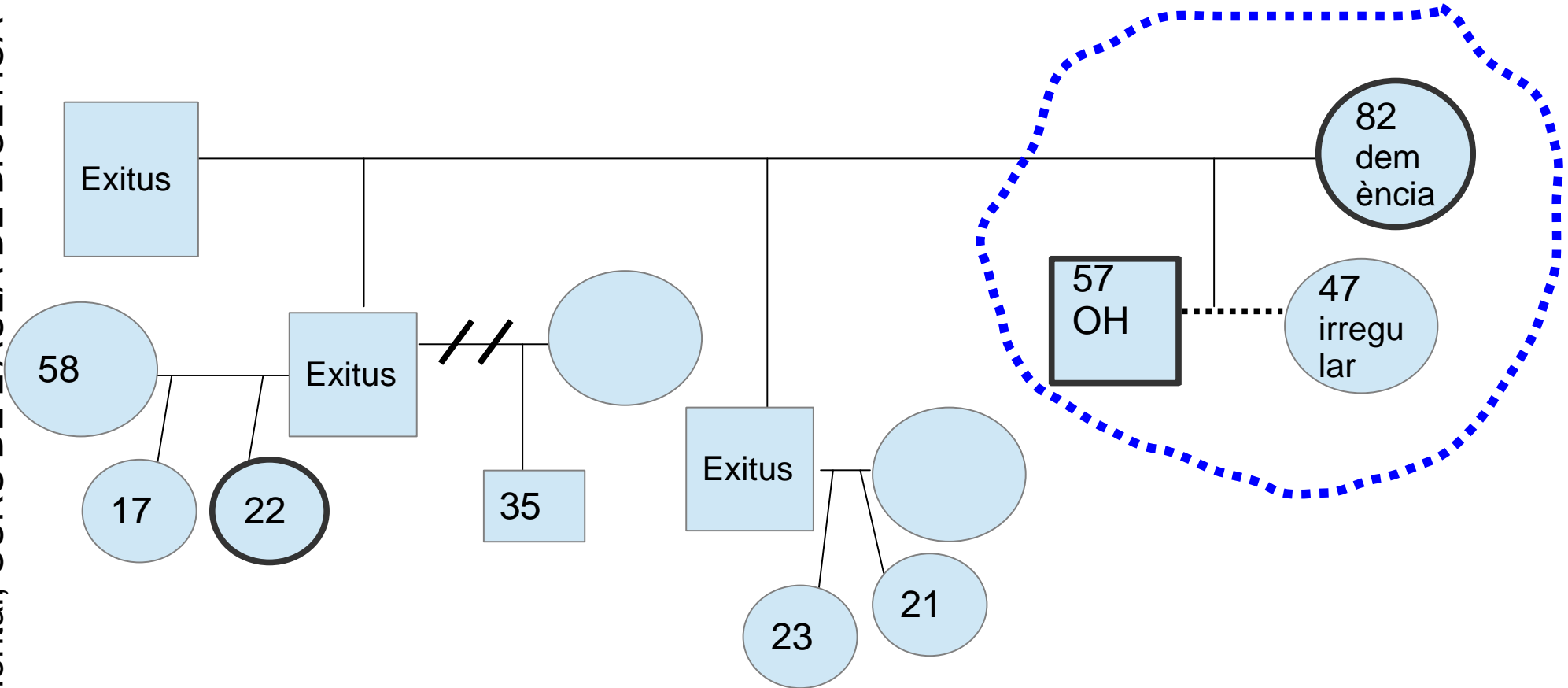
Justifiquen o excusen el comportament abusiu dels seus parents o cuidadors.

Se senten culpables, a causa del seu estat de dependència i de les atencions que requereixen. Senten impotència.

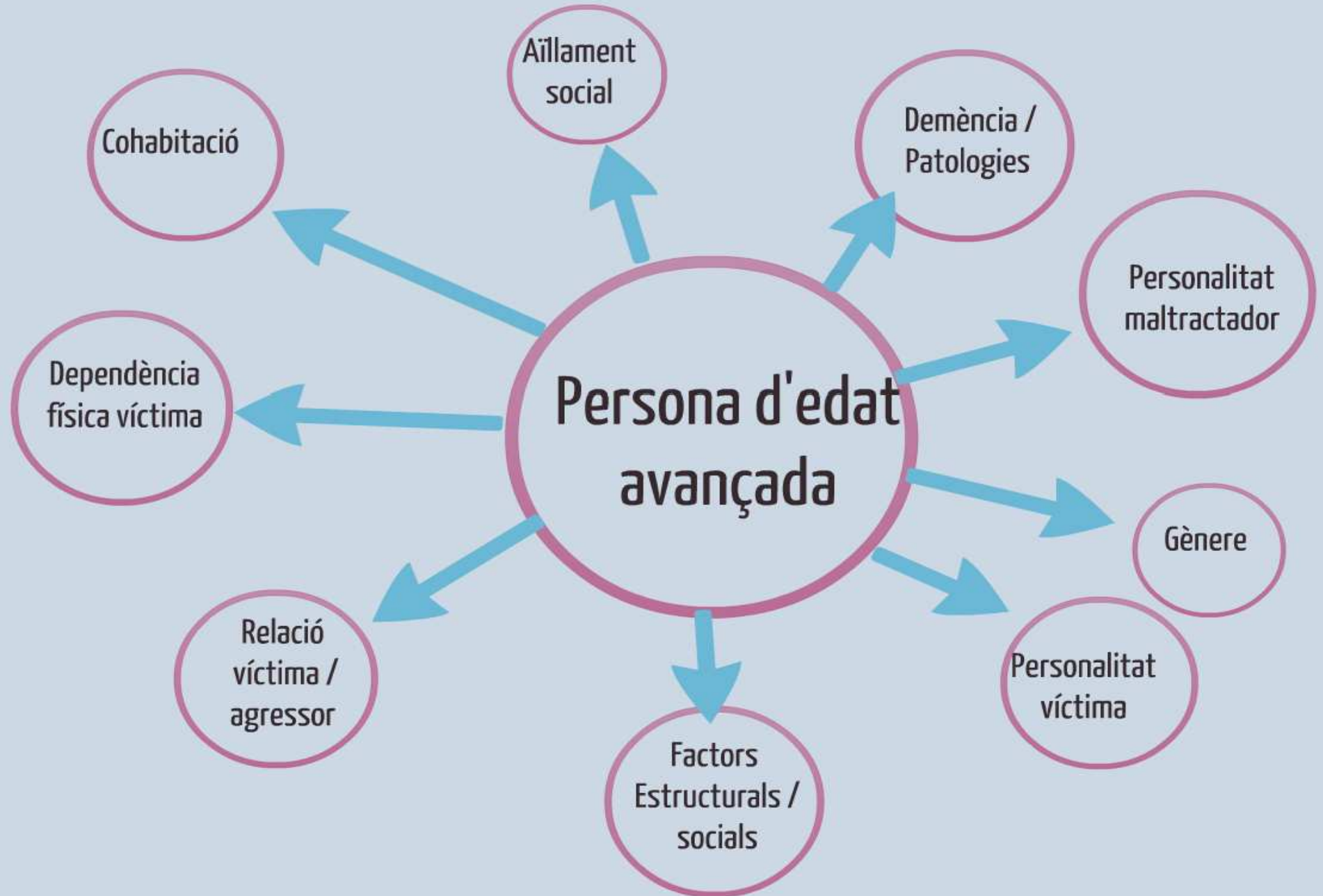
Ignoren les seves possibilitats d'ajuda o dels recursos que tenen al seu abast.

Pensen poder solucionar els problemes per ells mateixos. La percepció que cadascú "té allò que es mereix".

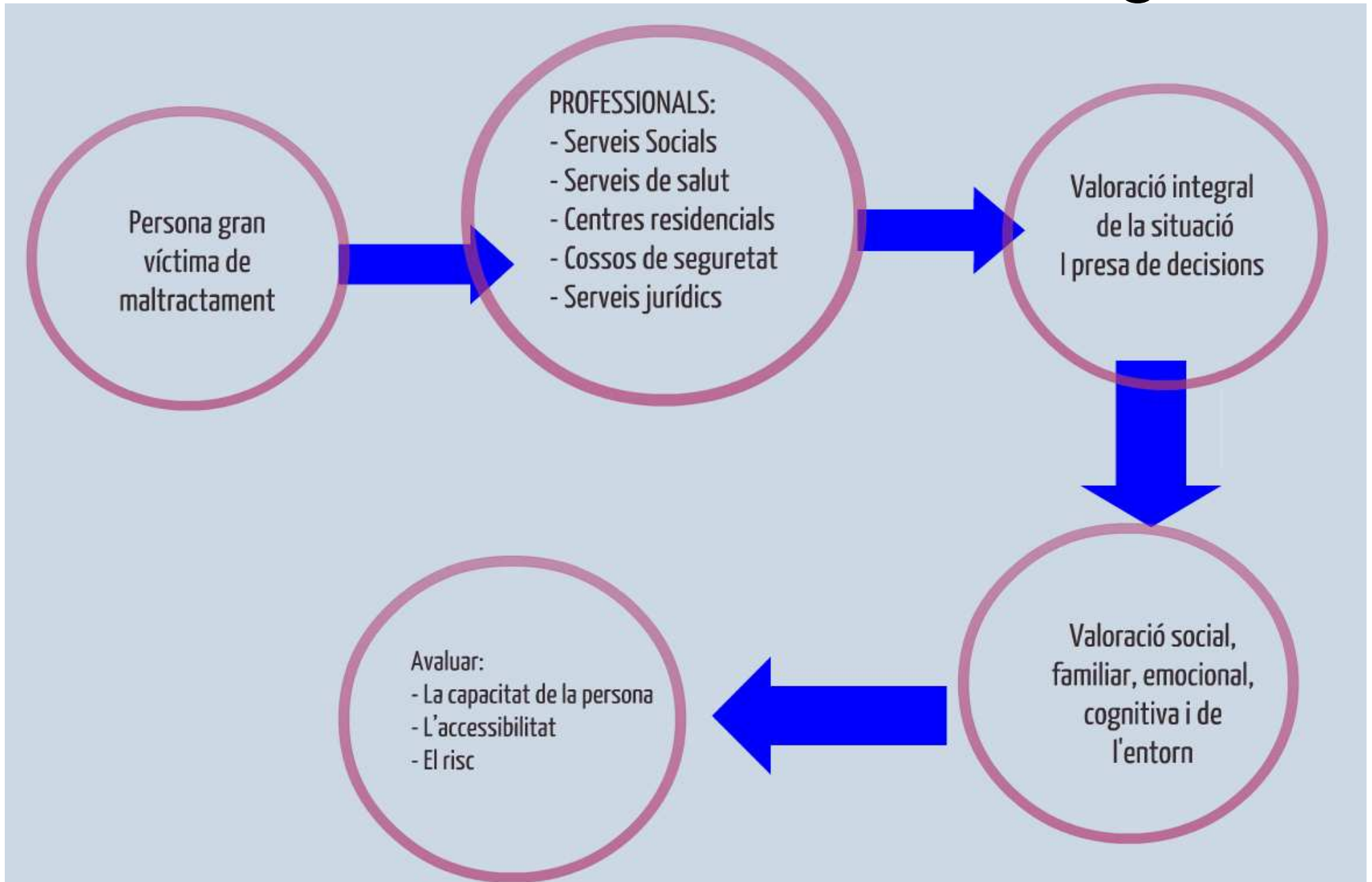
a propòsit d'un cas ...



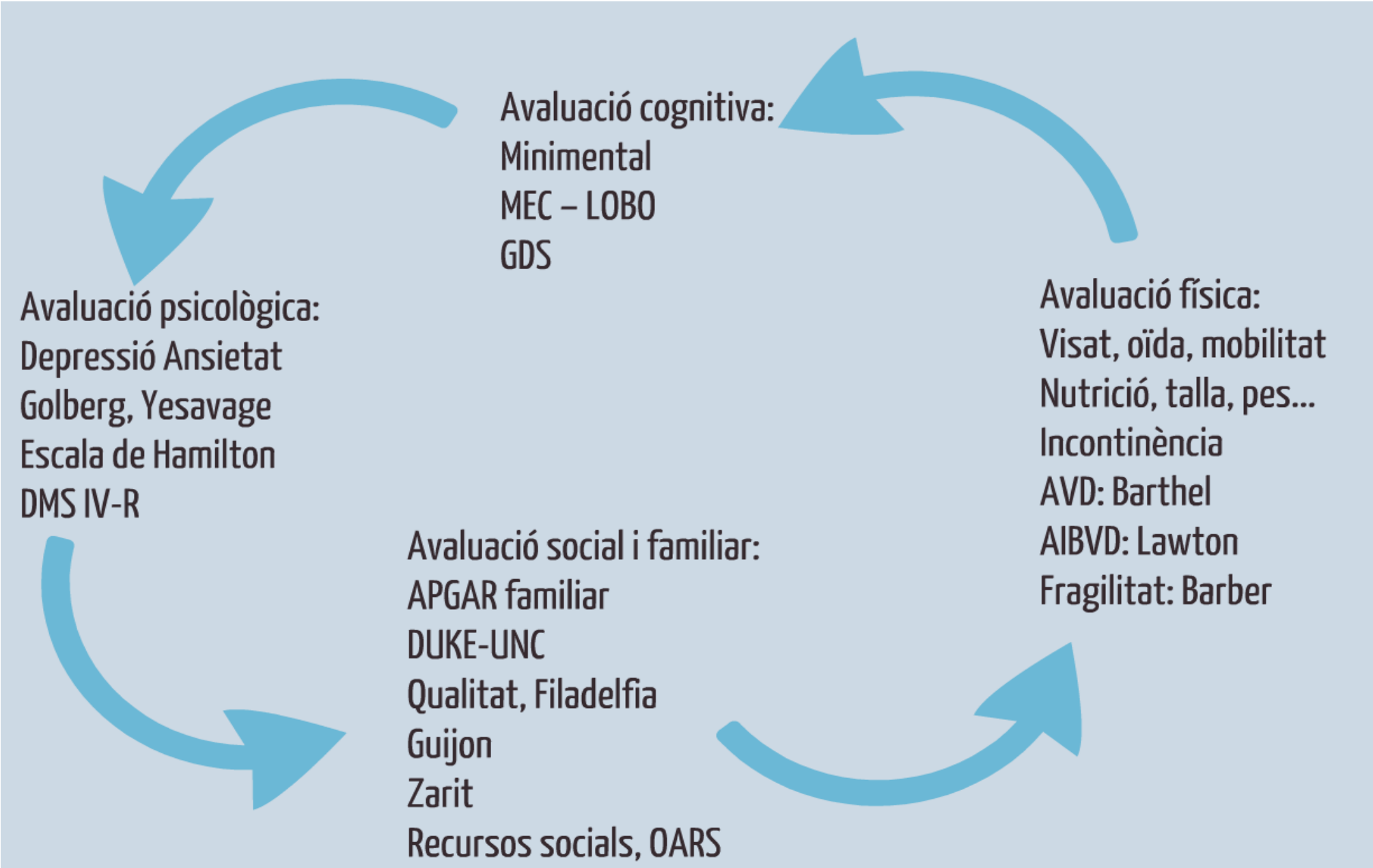
factors de risc



abordatge ...



anàlisi de la situació



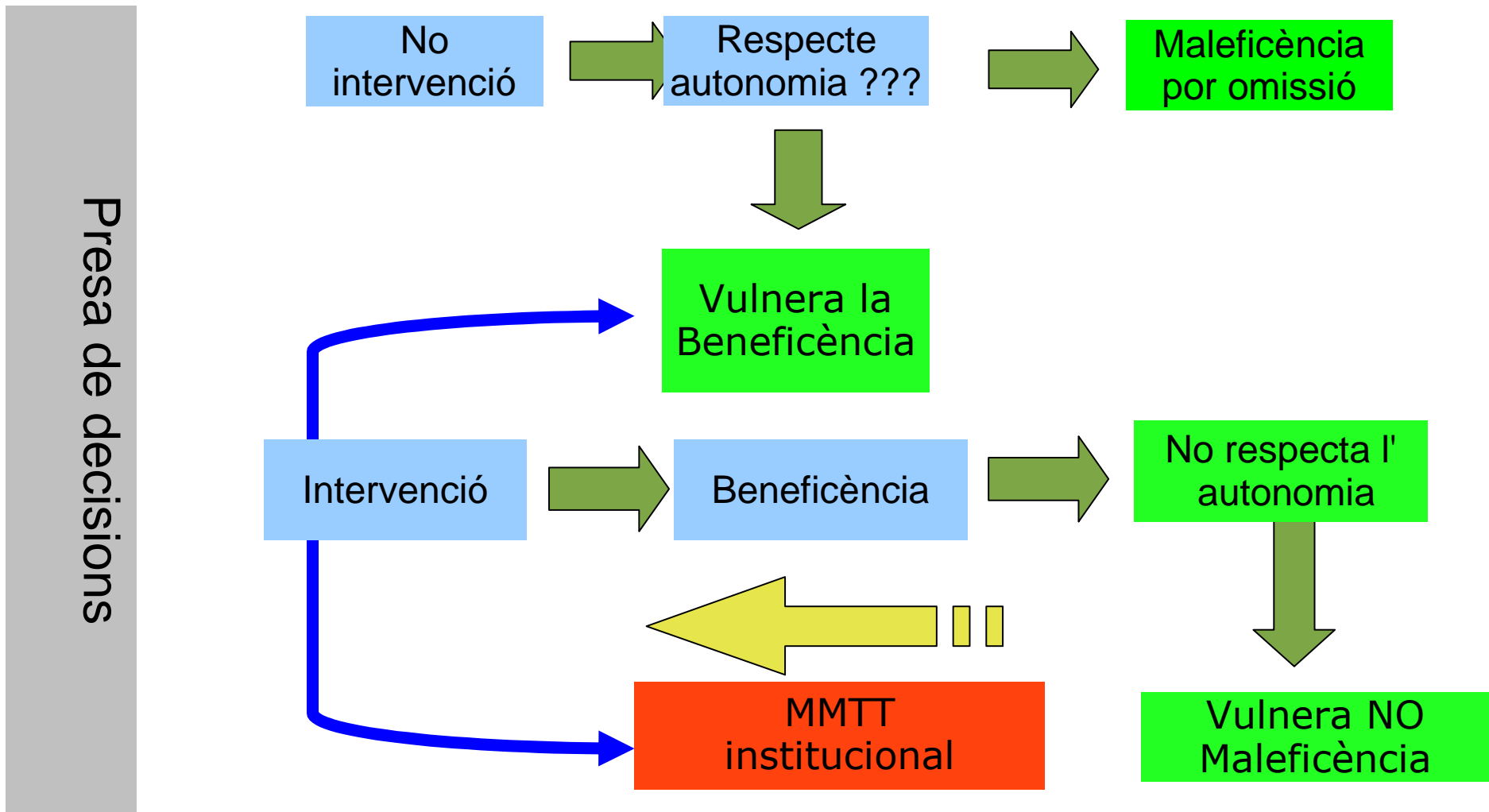
Avaluació psicològica:
Depressió Ansietat
Golberg, Yesavage
Escala de Hamilton
DMS IV-R

Avaluació cognitiva:
Minimental
MEC – LOBO
GDS

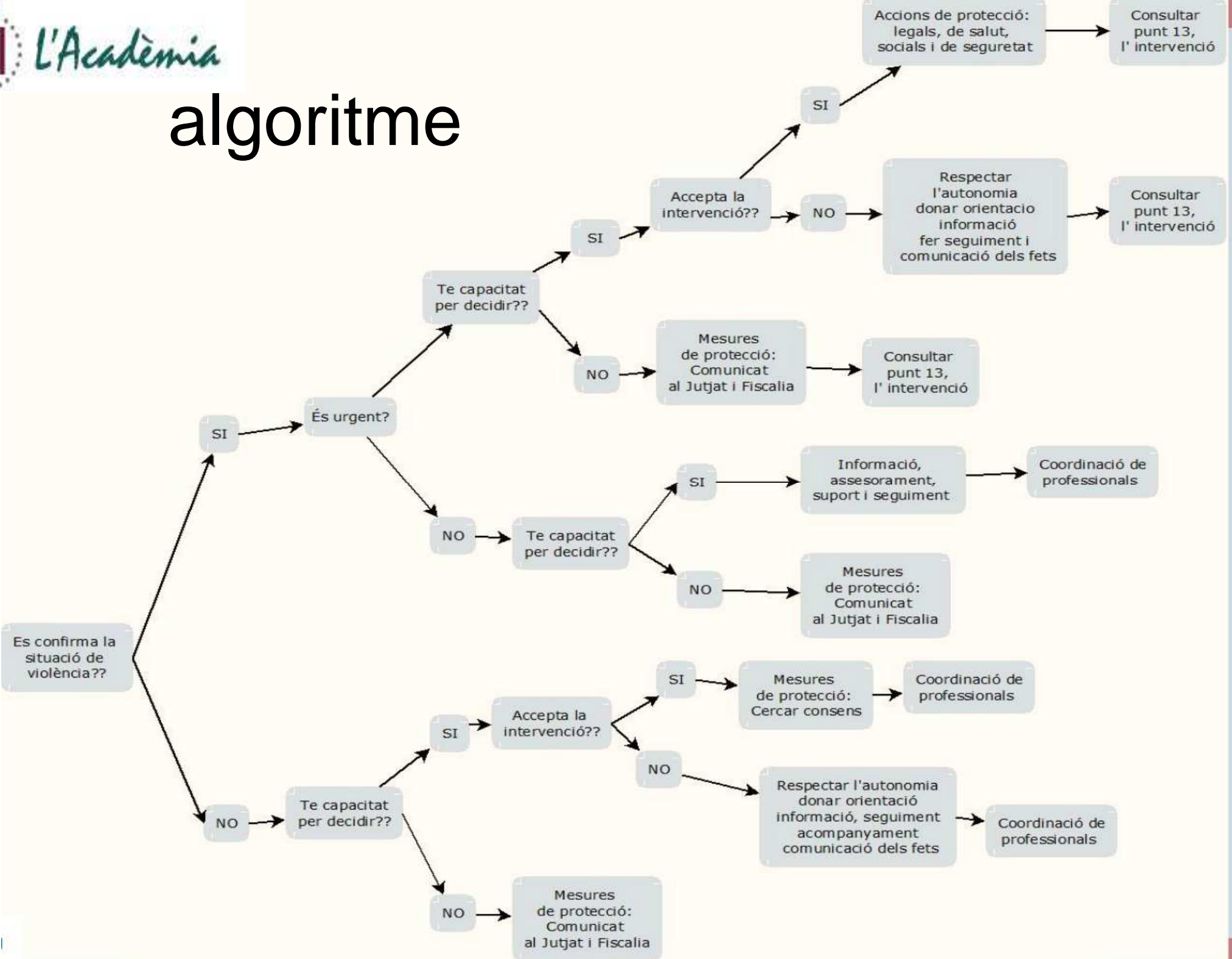
Avaluació física:
Visat, oïda, mobilitat
Nutrició, talla, pes...
Incontinència
AVD: Barthel
AIBVD: Lawton
Fragilitat: Barber

Avaluació social i familiar:
APGAR familiar
DUKE-UNC
Qualitat, Filadelfia
Guijon
Zarit
Recursos socials, OARS

presa de decisions



algoritme



models d'intervenció

Davant d'un diagnòstic de MMGG, els “models d'intervenció” poden variar en funció del principi que considerem cal prioritzar:

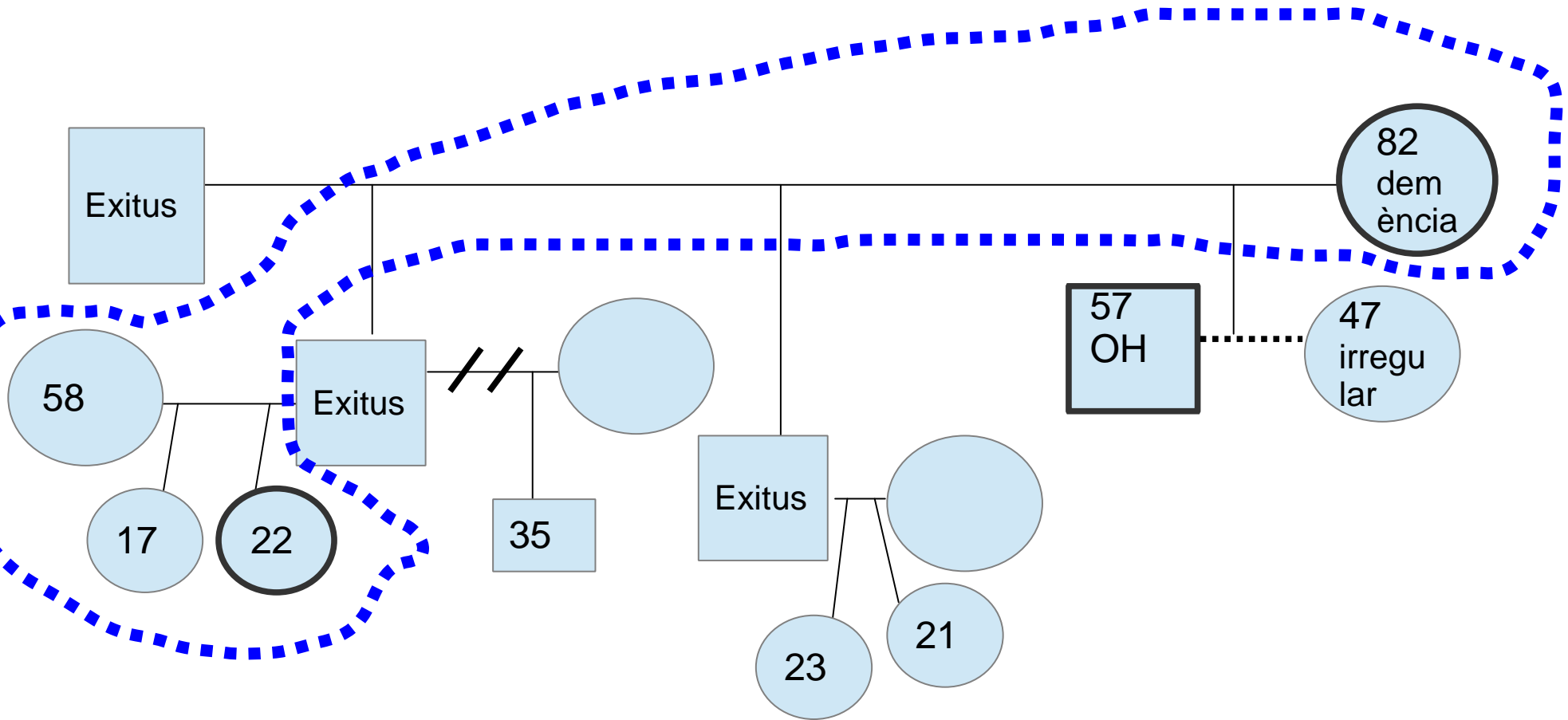
Protector: Principi de Beneficència per sobre del d' Autonomia. Es prima el benestar de la sra. Ramona, en front del aprofitament econòmic del fill. I amb la modificació de la capacitat es garanteix l'integritat del patrimoni de la sra. Ramona. (pe: *Obligació dels professionals de comunicar es maleficència?*)

Rehabilitador: Autonomia + Beneficència. Al ingressar a un centre es garanteix la cura i benestar. **Conflicte amb No Maleficència**

Sancionador: Judici moral. Respecte al fill, se'l priva de maneig econòmic, a curt plaç de la pensió i a llarg plaç del patrimoni. (pe: *valoració de l'obligatorietat “moral” dels fills de cuidar dels pares*)

nova situació

Vallès Oriental, CURS DE L'ÀULA DE BIOÈTICA



el millor remei

- detectar les situacions i el risc de maltractament
- facilitar el tractament tant a les víctimes com als perpetradors dels maltractaments
- Incidir / actuar sobre els factors / situacions de risc com a eix dels programes de prevenció
- entendre'ls / afrontar-los és fonamental per desenvolupar iniciatives i polítiques
- sensibilització sobre la naturalesa i les conseqüències

mesures preventives vers els maltractaments

- accions relacionades amb la sensibilització i la informació a tota la població
- accions relacionades amb la formació
- accions envers la coordinació
- accions envers la recerca
- quines proposem des d'aquí ???

fonts

- Protocol marc i orientacions d'actuació contra els maltractaments a les persones grans
- Els maltractaments a les persones grans. Guia per a la detecció i per a l'Acció
- Revista de trabajo social y salud n° 66, edició juny 2010. El dilema ético en la toma de decisiones de intervención social en un caso de malos tratos a mayores, Conchita Peña G. TS H Vall d'Hebron.

**Moltes gràcies per la
vostra atenció en una
diada tan especial, Felic
Sant Jordi ! !**

